

# Island

## 4-tägiges Programm

Eine Inforeise zum größten Energiespeicher der Welt

## Unterkünfte

### RADISSON BLU 1919 4 Sterne Hotel



#### Hotel

Radisson BLU 1919 Hotel ist das Einzige 4-Sterne-Lifestyle-Hotel im Herzen von Reykjavik, das hervorragenden Service für Geschäfts- und Urlaubsreisende bietet.

Das Gebäude, in dem das Hotel untergebracht ist, ist eines der schönsten historischen Gebäude in Reykjavik.

#### Zimmer:

Die 88 Zimmer sind komfortabel und gut im Studio-Konzept eingerichtet. Die Suiten, sind mit allen modernen Annehmlichkeiten ausgestattet, die man von einem Vier-Sterne-Hotel erwartet.

Standard Zimmer 30

Junior Suite 17

Deluxe Zimmer 29

Suite 2

Business Class 10

Total: 88 Zimmer

#### Zimmerausstattung

Jedes Zimmer verfügt über eine Minibar, Safe im Zimmer, kostenlosen Highspeed-, WLAN-Internetzugang, Bügeleisen (auf Anfrage); Kaffee und Tee Automat; Flat-Panel LCD-Fernseher.

#### Service

Das Radisson Blu 1919 Hotel verfügt über 3 Tagungsräume, die 6-36 Personen unterbringen; freier Zugang zu Fitness-Center, Business-Center und 1919 Restaurant & Lounge.

## Unterkünfte

### REYKJAVIK MARINA



#### Hotel

Hotel Marina befindet sich nahe der Innenstadt im Hafen-Viertel. Es ist nur ein Steinwurf entfernt von den Sehenswürdigkeiten der Hauptstadt und befindet sich in einem komplett renovierten vierstöckigen Gebäude.

#### Zimmer:

|                     |                    |
|---------------------|--------------------|
| Standard Zimmer 52  | Deluxe rooms 20    |
| "Studio 4" Zimmer 2 | Attic rooms 27     |
| "Studio 6" Zimmer 3 | Luxurious Suites 2 |

#### Zimmerausstattung

Standard Zimmer: Mit gemütlichen Möbeln, bunten Mustern und skurrilen Begegnungen, die Einrichtung ist maritim inspirierten mit einem schicken Twist. Jedes Zimmer hat ein Doppelbett, Telefon, Flachbild-TV, kabellosen Internetzugang, Haartrockner.

#### Service

Das Hotel Marina bietet große Aufenthaltsraum einschließlich der Slipp "Grab but don't go" Kantine (24 Stunden geöffnet), Slipp Gym, Bar und Restaurant. Das Hotel bietet auch ein kleines Theater, wo man isländische Filme mit englischen Untertiteln sehen kann. Es gibt viele Bereiche in der Lobby, wo die Gäste des Hotels hell, farbenfroh und ausgefallenes Design genießen können sowohl innen und außen.

## Geführte Flughafentransfer via Blaue Lagune

Willkommen in Island. Nach der Gepäckausgabe und Zoll treffen wir uns mit unserem Reiseleiter in der Ankunftshalle und gehen zum Bus. Auf dem Weg nach Reykjavik wird er uns eine kurze Einführung über Island und die Isländer, sowie nützliche Tipps für unseren Aufenthalt geben. Bevor wir direkt nach Reykjavik fahren, machen wir eine Pause für einen warmen entspannenden Willkommensdrink in der berühmten Blauen Lagune und bei Svartsengi Geothermal Power Plant. Svartsengi begann die Stromproduktion im Jahr 1976 mit unterirdischen Dampf und war das erste Kraftwerk des Landes, das elektrische Energie Produktion und Entwicklung im Energiebereich für die Heizung kombinierte.



Nach einem informativen Besuch geht es weiter zur Blauen Lagune. Ein Besuch in der Therme fördert Harmonie zwischen Körper, Geist und Seele, und ermöglicht den Stress des modernen Lebens zu vergessen. Die Whirlpool-Gäste haben eine Beziehung mit der Natur, genießen die Schönheit der Landschaft und atmen die saubere, frische Luft. Es ist ein guter Weg, die Reise zu beginnen! Hier nehmen wir unseren Begrüßungscocktail zu uns, während wir im mollig warmen Wasser chillen. Entfernung vom Flughafen zum Hotel in Reykjavik ca. 50 km



## Abendessen im Restaurant Lava

Das LAVA Restaurant ist ein neues Restaurant in der Umgebung von Lava gebaut. Ein gläsernes Treppenhaus führt uns an die Bar und Lounge-Bereich auf der zweiten Etage, wo wir einen Aperitif genießen und in gemütlicher Atmosphäre entspannen. Das Dach des Restaurants befindet sich in einer Aussichtsplattform mit herrlichem Blick auf die Lagune und die Umgebung. Nach dem Abendessen gehen wir nach Reykjavik und einchecken im Hotel.



## 2. Tag Super Jeep Glacier Adventure

**Dauer: 10 Stunden**

Nach einem winterlichem Frühstück werden wir von unserem Reiseleiter und Fahrer begrüßt. Sie werden uns zu ihren mächtigen Fahrzeugen fahren in die wir dann umsteigen. Geänderte Super-Jeeps / Trucks auf riesigen 40-46 „Bereifungen“.



Wir werden in unserer schweren Super-Jeeps steigen und das Abenteuer suchen. Man spürt die Energie mit denen die Jeeps durch das unglaubliche Hinterland fahren. Dieses Erlebnis erleben nur wenige Leute persönlich. Unser erster Halt ist bei Friðheimar Greenhouse. Ein Bauernhof, wo uns vorgestellt wird, wie grüne Energie verwendet wird, um Tomaten ganzjährig zu kultivieren. Es ist eine ziemlich einzigartige Sache in einem solch tropischen Greenhouse in der Mitte des Winters. We will taste!



### Der Geschmack des Großen Geysir

Isländische Gerichte serviert im geothermischen Gebiet. Wenn wir in dem Geysir Gebiet ankommen, wird der Chef des Restaurants auf uns warten um uns zu begrüßen und mit uns in die geothermische Gebiete zu gehen, wo wir frisch gebackenes Brot gereicht bekommen. Es ist ein lokales Roggenbrot genannt Rúgbrauð und es wird in der Erdwärmesonde für 24 Stunden begraben, serviert mit isländischen Butter, gekochte Eier (auch durch Erdwärme gekocht) und Hering. Am besten serviert mit einem kleinen Glas Geysir Schnaps, am Rande des Gefrierpunktes.



**Gullfoss** den Goldenen Wasserfall wird unsere nächste Station sein. In nur etwa 5 Minuten mit dem Auto erreichbar von Geysir.

Von dort aus machen uns auf den Weg zu einem der Gletscher, wo wir auf Motorschlitten wechseln. Wir wagen uns in die reine und schöne Welt des ewigen Eises und Schnee vor. Bei gutem Wetter ist der Blick über die Eisfläche und dem Inneren Hochland ein unvergessliches Erlebnis.



Auf unserem Weg zurück nach Reykjavik machen wir einen letzten Halt im Thingvellir Nationalpark. Ankunft in Reykjavik am späten Nachmittag / frühen Abend.

Abendessen: **Fish Company**

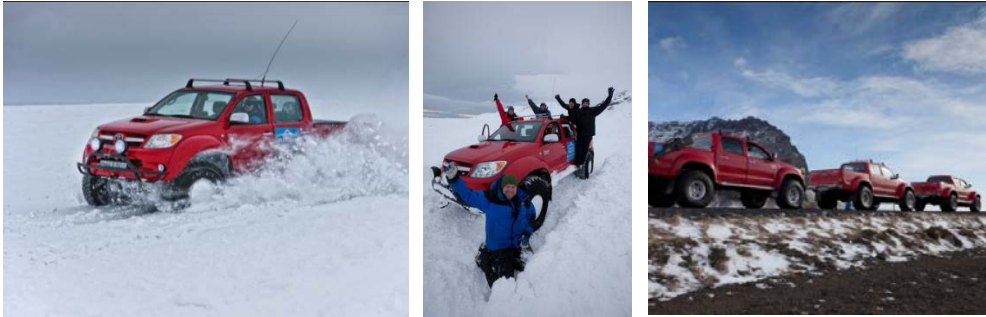
Abenteuer unter einer Brücke .....

Nicht nur das Menü ist eine abenteuerliche Reise um die Welt, ein Gefühl von Abenteuer ist auch in der Umgebung und das Wesen des Veranstaltungsortes reflektiert. Die Mauern des Gebäudes stammen aus dem Jahr 1884 und standen ursprünglich in der Hafnarstræti 21, nur wenige hundert Meter östlich von der aktuellen Position.



### 3. Tag Die ultimative Self Drive Experience in Island

Es ist eine Herausforderung, aber gleichzeitig ein Erlebnis, das man nie vergessen wird. Wir folgen den Spuren von Abenteurer und fahren selber echte Super-Jeeps durch die isländische Wildnis.



Selbst fahren gibt uns die Gelegenheit, wirklich das Gefühl zu erleben, wie das Land voller Kontraste uns immer wieder überrascht. Wir beginnen mit der Fahrt zum Hellsheiði und nach einem kurzen Off-Road-Spaß besuchen wir das Geothermal Energy Exhibition in der Umgebung. Die Anlage gehört zur Reykjavik Energie und ist ein markantes Beispiel dafür, wie geothermische Energie in einer nachhaltigen Art und Weise in Island genutzt wird und ein Schaufenster für den Rest der Welt. Erfahrene Führer stehen zur Verfügung, um informative Vorträge mit Hilfe von Multimedia-Shows über nachhaltige Bioenergie als globale Energiequelle zu halten.



Danach werden wir die ultimative Herausforderung auf einer Strecke erleben , die wir die „thousand Waters Route,, nennen.



### Mittagsessen am Fjorubordid - an der Küste

Entlang der felsigen Küstenlinie der Südküste, ca. 60 km von Reykjavík entfernt, finden wir das idyllische und freundliche kleine Fischerdorf Stokkseyri. Der Stolz des Dorfes ist Við Fjorubordid (An der Küste), das eines der renommiertesten Restaurants für Hummer in Island ist. Seine Existenz als "Gourmet-Heiligtum des Südens" ist sicherlich Grund genug, Stokkseyri zu besuchen. Við Fjorubordid verfügt über einen Raum für 250 Personen in drei getrennten Hallen.



Nach dem Mittagessen fahren wir in unserem Super-Jeeps hinter dem Führungsfahrzeug auf der Halbinsel Reykjanes. Die Halbinsel ist fast vollständig mit alten Lavaströmen bedeckt und wir werden Lava Kegel und Krater sehen, die sich wie ein Rücken aus dem Meer erheben. Wir werden an den mysteriösen Kleifarvatn See vorbeischaun, wo ein See Monster wohnen soll und die geothermischen Gebiete von Krýsuvík sehen. Nach der Erkundung der Halbinsel fahren wir Nachmittags nach Reykjavik zurück.



### Abendessen im Grillmarket

Die Atmosphäre ist entspannt, aber immer noch anspruchsvoll. Das neu eröffnete Restaurant Grillmarket (Eröffnung: Juli 2011 von einem der Spitzenköche in Island). Die Speisekarte besteht aus fantastischem Fleisch, Meeresfrüchten und hochwertigen Zutaten der Saison. Das Restaurant gestaltet sich mit satten und erdigen Aromen, mit Feuer, Rauch, Holz und Kohle in einer innovativen Art und Weise, wodurch das kulinarische Erlebnis, ein Mix aus dem modernen & traditionellem Island darstellt. Die Deko ist sehr einzigartig und wirklich „Icelandic“ mit Moos, Basaltsäulen und Lava.



## 4. Tag Reykjavík & Abreise

### City Sightseeing & Study Visits

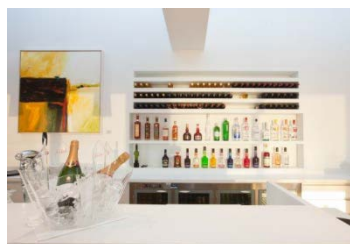
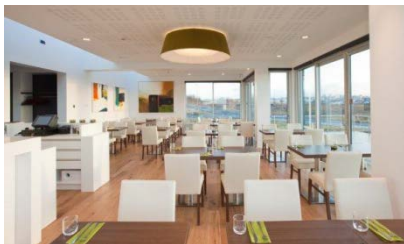
Dauer: 2 - 2,5 Stunden

Diese Tour beinhaltet die wichtigsten Orte in der Hauptstadt, das Restaurant Perlan (die Perle) und Höfði House, wo das aller wichtigste Gipfeltreffen zwischen dem Präsident Ronald Reagan und Generalsekretär Michail Gorbatschow in 1986 stattfand. Wir werden die hoch aufragenden Hallgrim-Kirche, den University District, das Old Town Centre und Parliament Building und die New City Hall besuchen. Außerdem sehen wir den schönen Teich in der Innenstadt, der häufig von vielen Vögeln heimgesucht wird.



### Mittagsessen Nauthóll Bistro

Nautholl bietet moderne isländische Küche mit einem Schwerpunkt auf frischen lokalen Zutaten, „in-house“ Produktion und lässige Atmosphäre. Nautholl wird von Meisterkoch, Eythor Rúnarsson, Teil einer neuen Generation von isländischen Köchen geführt. Nautholl befindet sich am Stadtrand von Öskjuhlíð. Naturparadies, mit Blick auf Reykjaviks thermischen Strand und nur 5 Minuten mit dem Bus von der Innenstadt Reykjavik entfernt. Die Aussicht und die Atmosphäre erinnern eher an ein ländliches Restaurant, als eine schön eingerichtetes modernes Bistro.



### Abreise, Transfer

Dauer: ungefähr 45 Minuten.

Nach dem Mittagessen ist es Zeit, die schöne und ruhige Insel zu verlassen. Unser Bus holt uns im Hotel ab. Empfohlene Abholzeit am Hotel ist mindestens 2,5 Stunden vor Abflug.